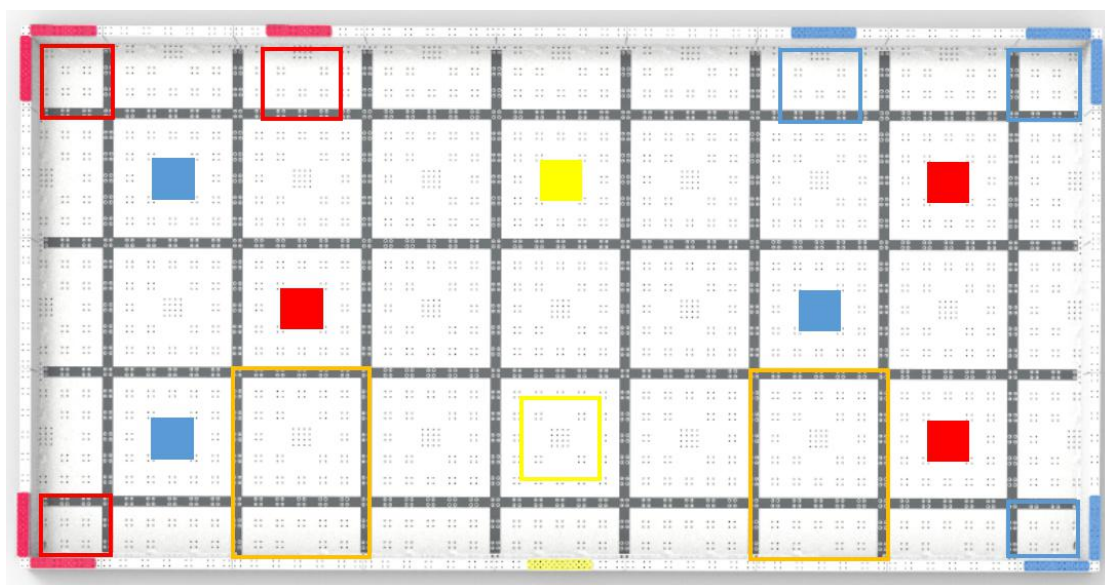


# VEX 急速搬运体验赛规则

## 赛局说明

赛局在如图所示的场地上进行。机器人技能挑战赛和团队协作挑战赛均使用相同的场地。

在机器人技能挑战赛中，一台机器人获得尽可能高的得分。在团队协作挑战赛中，两台机器人组成联队，分别由其操作手控制，在每场赛局中，合作完成任务。



每局 VEX IQ 挑战赛急速搬运赛局，包括如下要素：

- 七（7）个方块
  - 三（3）个红色方块
  - 三（3）个蓝色方块
  - 一（1）个黄色方框
- 七（7）个得分区
  - 三（3）个红色得分区
  - 三（3）个蓝色得分区
  - 一（1）个黄色得分区

## 赛局定义

联队—预先指定的两（2）支赛队组成的团队，在一局团队挑战赛中协同作业。

联队得分—在团队挑战赛中，两支赛队合计获得的分数。

得分区—位于底板上的七个得分区之一，用于放置方块得分。

**赛局**—手控技能挑战赛或团队协作挑战赛。

手控技能挑战赛—由操作手控制场地上仅有的一（1）台机器人的 60 秒（1 分钟）时段。

团队协作赛—由一（1）支联队参与操作手控制的时段，总时长为 60 秒（1 分钟）。

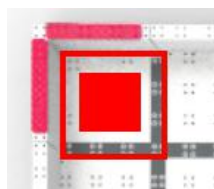
**机器人**—赛局开始前，赛队放在场上的已通过验机且符合所有机器人规则的任何设备。

**启动区**—场地上指定的两（2）处机器人开始比赛的位置，尺寸为 11” x 19”（279.4 毫米 x 482.6 毫米）。启动区由长黑线的内沿、短黑线的外沿及场地围栏的内沿围成。

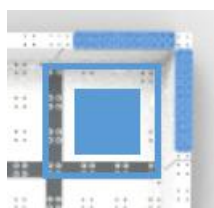
**学生**—任何在 2009 年 5 月 1 日以后出生的人。也可在因残疾而延迟教育的情况下至少推迟一年。学生是在成人的极少协助下设计、构建、修理机器人和为机器人编程的人。

**记分：**

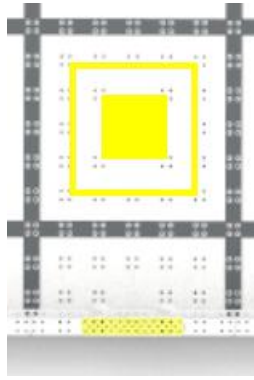
1. 红块在红色的得分区内得 10 分。



2. 蓝块在蓝色的得分区内得 10 分。



3. 黄块在黄色的得分区内得 20 分。



**赛前设置**—赛局开始时，每台机器人必须符合如下标准：

1. 只与地板及场地围栏接触；
2. 不超出启动区界定的 11"× 19"（ 279.4 毫米 x 482.6 毫米）的范围；
3. 不高于 15"。

主裁判可判定犯规的机器人退出赛局。赛队可能不会被取消资格，但会被禁止在赛局中操作。

注：机器人必须迅速放入场中，屡次拖延可被视为违反比赛规则。

**每队两名操作手。**每支赛队应有两名操作手。在单个赛事或整个赛季中，一名学生只能在一支队伍中担任操作手。允许只有一名学生到场的赛队从赛事中“借”一名合格的操作手。

**在赛局中交换操作手。**赛局中，一名操作手控制机器人不能超过 35（0:35）秒钟。两名操作手必须在赛局尚有 25（0:25）秒到 35（0:35）秒时交换。第二名操作手在遥控器交给他/她之前不能接触他/她的赛队遥控器操控钮。一旦遥控器换手，第一名操作手不能再接触他/她的赛队遥控器操控钮。

**遥控你的机器人并待在操作手站位。**赛局中，操作手必须始终站在操作手站位内。赛局中，操作手不得使用任何通信设备。关闭通讯功能的通讯设备（如处于飞行模式的手机）允许携带。

**勿接触场地。**赛局中，操作手不得有意接触任何场地要素、移动道具或机器人。**一旦结束即结束。**得分将在赛局结束后、且场上所有机器人和移动道具停止移动后立即计算。

1. 不允许主裁判或其他赛事工作人员翻看任何比赛视频或照片。
2. 如对赛局记分有异议，仅由该赛局的操作手而不是成人与裁判沟通。
3. 此条规则是为了规定赛局结束后，操作手停止操作，机器人停止运动。赛

局结束后，由于机器人的继续移动造成的得分将不予考虑。

**允许重赛，但极少发生。**重赛由赛事伙伴和主裁判裁定，且只在极特殊的情况下才可能发生。